

## Prečo je Vision zatiaľ naším najobľúbenejším fotoaparátom

12. augusta 2019 | komentáre sú vypnuté | oznámenia

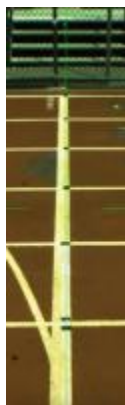
**Kamera EtherLynx Vision** bola prvýkrát predstavená v októbri 2014 a neustále sa osvedčila ako jedna z najvýkonnejších a najdôveryhodnejších kamier Lynx. Jeho pokročilé funkcie neboli nikdy predtým videné a jeho inovatívne schopnosti teraz umožňujú používateľom Lynx ovládať plne automatické časovacie zariadenie na inej úrovni. V skutočnosti sa o pár rokov neskôr môžete obzrieť späť a spýtať sa sami seba, ako ste niekedy urobili niečo zo svojho načasovania bez fotoaparátu tohto kalibru. Ako môžeme o tejto technológii hovoriť tak vysoko? Pretože na to máme dôkazy. EtherLynx Vision je hnacia sila športového načasovania so schopnosťou produkovať vysokorýchlostné [výsledky pri](#) fotení. Odlišuje sa od našich starších fotoaparátov, pretože pre Lynx preveril veľa prvenstiev:



- *Prvý fotoaparát* s režimom zarovnania EasyAlign 2-D
- *Prvý fotoaparát*, ktorý predvolene vytvára plnofarebné obrázky
- *Prvý fotoaparát*, ktorý obsahuje obrazový snímač poľa (umožňuje používateľom prepínať medzi 1-D a 2-D režimami v rámci softvéru)

Nápadné nové funkcie našej kamery Vision v kombinácii s vylepšeniami, ktoré menia hru, robia takmer nemožné povedať nie aktualizácii vašej rutiny načasovania pomocou našej najnovšej technológie.

### Režim EasyAlign 2-D Video Alignment



EasyAlign je len ďalší spôsob, ako vám kamera Vision uľahčí život. Tento revolučný režim zobrazuje živý náhľad zorného poľa kamery na obrazovke počítača. 2-D náhľad prekrýva dve tenké čiary (vertikálnu a horizontálnu), aby bolo možné kameru vizuálne nastaviť, aby sa zaistilo presné zarovnanie na cieľovej čiare. Keď je fotoaparát zarovnaný, **obrazový snímač poľa** zjednodušuje prepnutie fotoaparátu späť do režimu 1-D snímania, aby ste získali presné výsledky dokončenia fotografie.

V minulosti museli byť kamery EtherLynx s riadkovým skenovaním zarovnané pomocou 1-D režimu, čo môže byť časovo náročné. Operátori sa museli spoliehať na farby a čiary jazdných pruhov na obrázkoch, aby určili správne uhly a zarovnanie. Už sa nebojte! Režim 2-D videa vyvinul technológiu Lynx na rýchle a presné zarovnanie kamier Vision na cieľovej čiare, čím zaisťuje špičkové dôveryhodné výsledky. Jednoduché je v názve z nejakého dôvodu!

### Plnofarebné obrázky

Už nie sme v roku 1900! Čiernobiele obrázky sú minulosťou, pokiaľ sa nepokúšate zverejniť nejaké umelecké selfie na Instagram. V dnešnej dobe by ste sa nemali snažiť čítať výsledky svojich pretekov kvôli nedostatku farieb na fotografii. Kamera Vision vám poskytne vysoko kvalitný obraz obsahujúci až 32 756 farieb! Aj najlepší časovača majú prekážky: Číslo bedra môže spadnúť alebo byť zakryté, ale tým, že výsledky plnofarebné, *rýchla* a *Accura jedol* hodnotenie možno vykonať pomocou školské vzťah a jednotnú farbu a / alebo dizajn. Preteky, ktoré meriate, budú ohromené tým, ako sa prezentujete: ako kvalifikovaný, spoľahlivý a aktuálny technologický sprievodca časomierou v športe.

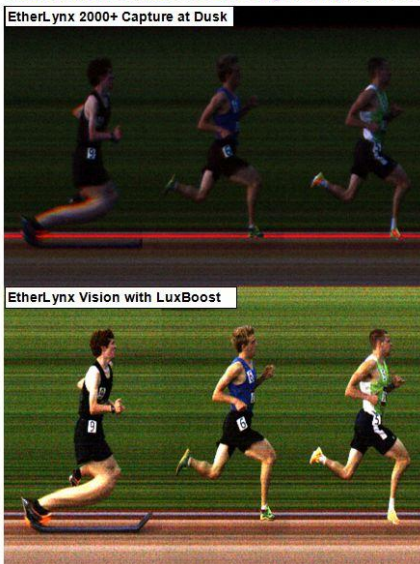


Okrem týchto technologických funkcií majú kamery Vision tiež:

- **Power-over-Ethernet:** Dodáva sa štandardne, takže v mieste kamery nie je potrebné žiadne napájanie striedavým prúdom
- **Gigabitové prenosy:** Umožňuje vylepšené dátové pripojenie rýchlosťou 1 000 Mbps
- **Tichá prevádzka:** Dramaticky znížená spotreba energie odstraňuje potrebu vnútorných ventilátorov alebo chladenia, vďaka čomu je Vision *doteraz najtichším fotoaparátom*
- **Spätná kompatibilita:** Integruje sa s každým fotoaparátom od roku 1996

S možnosťami inovácie vrátane:

#### The Value of LuxBoost Low-Light Amplification



stroboskopický efekt umelého fázovaného osvetlenia pri snímaní cieľovej čiary v interiéri

- **Možnosť vysokého rozlíšenia:** Kamera sa štandardne dodáva s 1 000 snímkami za sekundu, ale vysoké rozlíšenie ju zvyšuje až na neuveriteľných 2 000 snímkov za sekundu pri 1 280 vertikálnych pixeloch
- **Možnosť zabudovanej úrovne:** Umožňuje časovačom sledovať, či je kamera vo vodorovnej polohe priamo zo softvéru FinishLynx
- **Možnosť LuxBoost:** Výrazne zosilňuje jas pri snímaní pri slabom osvetlení
- **Možnosť elektronického ovládania filtra:** Aktivujte a deaktivujte filtre kamery pri slabom osvetlení v softvéri FinishLynx
- **Možnosť Wi-Fi:** Bezdrôtový prenos údajov o čase a výsledkoch
- **Možnosť internej batérie:** Umožňuje pokračovať v chode fotoaparátu v prípade výpadku napájania
- **Možnosť kompenzácie fázového svetla :** Pomáha opraviť

So všetkými týmito novými hardvérovými a softvérovými funkciami sa Vision stal štandardom pre fotografické fotoaparáty a [plne automatické časovanie](#). Každý časovač to potrebuje ako súčasť svojho nastavenia, pretože prináša výsledky na úplne novú úroveň presnosti, účinnosti a spoľahlivosti. Kontaktujte nás a zistíte, ako môžete integrovať kameru EtherLynx Vision do svojho nastavenia časovania ešte dnes!

**LYNX**  
Lynx System Developers, Inc.

**LYNX**

**LYNX SYSTEM DEVELOPERS**  
www.finishlynx.com