

- e. Keď ste nainštalovali aktualizáciu ovládača Logitech z webu, môže sa zobrazit' okno ovládača (obr. 9). Navrhujeme zavrieť a odpovedať „NIE“ na požiadavku automatického spustenia (obr. 10);
- f. Konfiguráciu uložite kliknutím na tlačidlo <Save/Uložiť> vpravo.



Figure 9

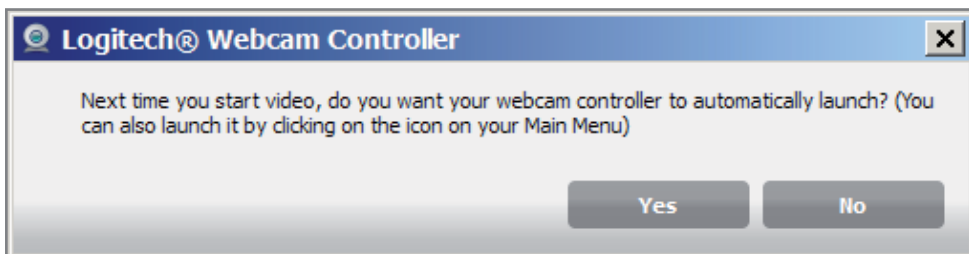


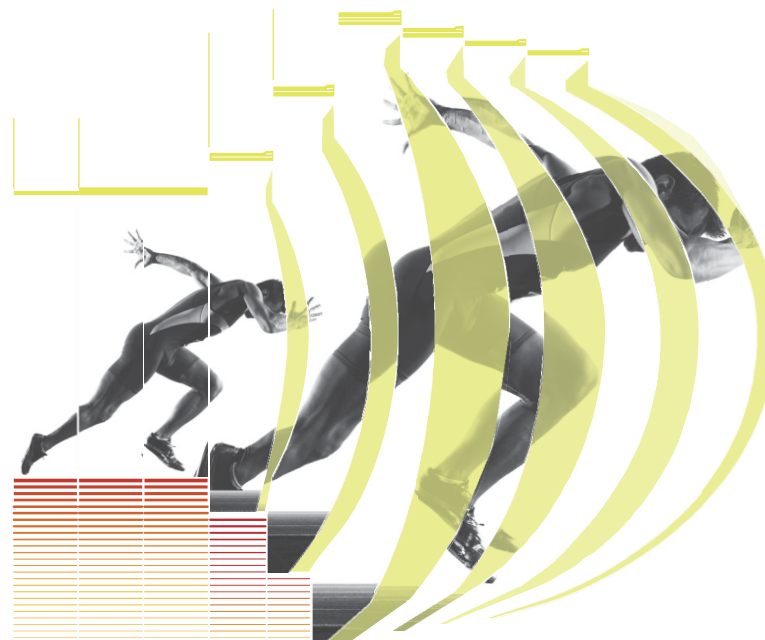
Figure 10

Krok 5. Otestujte pruhy OptoJump Next a webovú kameru

- a. Zatiaľ, čo ste v sekcii Utility, stlačte tlačidlo <OptoJump Hw Test>. Mali by ste vidieť živý videozáznam prichádzajúci z webovej kamery (kamier) a vyobrazenie pripojených pruho;v;
- b. Kliknutím na tlačidlo <Execute> vykonáte test hardvéru;
- c. Prechádzkou medzi tyčami skontrolujte, či je systém aktivovaný. Keď prerušíte LED diódy, príslušné červené svetlá sa rozsvietia na oboch hardvérových pruhoch a na softvérových pruhoch zobrazených graficky na obrazovke.
- d. Kliknutím na „Stop“ ukončíte test hardvéru. Ďalej by sa vám mala zobrazit' správa “Test terminated. Some of the LEDs are interrupted. Filter these LEDs during the acquisition?” „Test bol ukončený Niektoré z LED diód sú prerušené. Filtrovať tieto LED diódy počas akvizície?“ Kliknite na „NIE“, pokiaľ počas skutočného testovania neplánujete odfiltrovať LED diódy (tj. Prekážky, kužele);
- e. Kliknutím na tlačidlo „Späť“ sa vrátite na hlavnú obrazovku.

Teraz ste pripravení vkladať športovcov, vytvárať / spúšťať testy a sledovať výsledky.

www.optojump.com

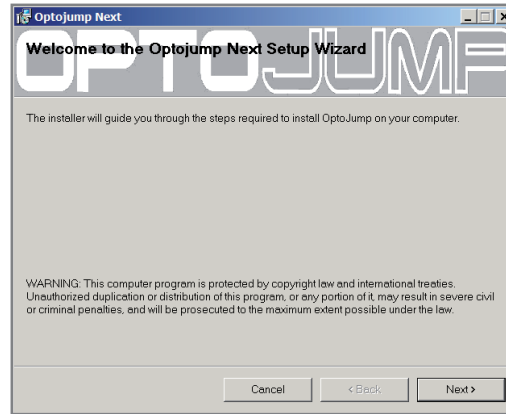


OPTO JUMP
next

Rýchla inštalácia

Krok 1. Nainštalujte OptoJumpNext.exe

- Spustíte spustiteľný súbor „**OptoJump Next.Exe**“, ktorý sa nachádza na USB kľúči dodanom so súpravou, alebo ktorý je stiahnutý z webovej stránky **www.optojump.com**;
- Postupujte podľa sprievodcu (obr. 1) kliknutím na tlačidlo „Dalej>“, kým nie je softvér úplne nainštalovaný;
- NESPÚŠŤAJTE** softvér, kým nevykonáte výkon kroky **2 a 3.**



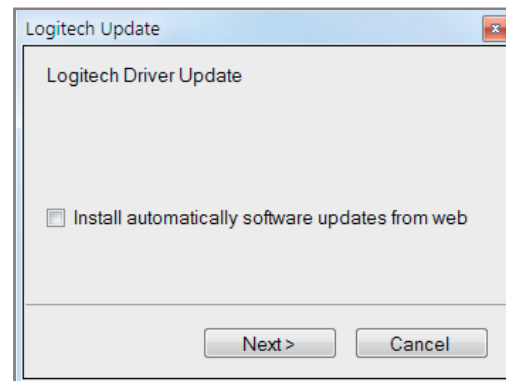
Obr. 1

Krok 2. Pripojte webovú kameru a nainštalujte aktualizácie ovládačov

- Pripojte webovú kameru Logitech k portu USB počítača a počkajte, kým sa úplne nainštaluje ovládač. Na dlhšiu vzdialenosť ako 1,5 m. použite predlžovací kábel USB (obr. 2);
- Ďalej postupujte podľa pokynov sprievodcu (obr. 3) stiahnite a nainštalujte si najnovšie aktualizácie ovládačov z webových stránok Logitech (je potrebné pripojenie k internetu);
- Ak nie ste pripojení k internetu, zrušte začiarknutie políčka, označte „Nainštalovať aktualizované“ a ukončíte sprievodcu;
- Upozorňujeme, že ak pripojíte druhú webovú kameru alebo zmeníte port USB, znova sa nainštaluje ovládač a budete musieť postupovať rovnako ako vyššie.



Obr. 2



Obr. 3

Krok 3. Pripojte hardvér –zariadenie OptoJump Next

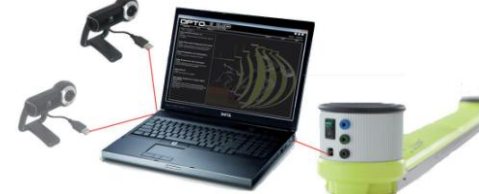
- Pripojte čierny kábel USB (obr. 4) z panela OptoJump Next RX k počítaču;
- Zapnite systém prepnutím prepínačov na jednotlivých lištách. Mali by ste vidieť v blízkosti sieťovej zásuvky zeleno blikajúcu LED diodu, indikujúcu, že batérie sú nabité. V prípade, že LED dióda bliká červeno, pripojte napájanie (pozri odsek 4.3 užívateľskej príručky);
- Zarovnajzte lišty TX a RX proti sebe (vzdialenosť max. 6 metrov), až kým sa LED indikátor stavu umiestnený pozdĺž lišty RX (obr. 5) nezmení z „červenej“ na „zelenú“;
- Pred prechodom na ďalší krok 4 počkajte, kým sa ovládač úspešne nainštaluje (obr. 7)



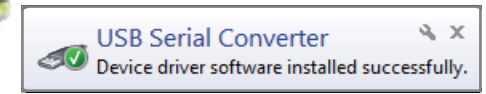
Obr. 4



Obr. 5



Obr. 6



Obr. 7

Krok 4. Spustíte softvér OptoJump Next a vyberte webovú kameru

- Spustíte softvér dvojitým kliknutím na ikonu na ploche OptoJump Next;
- Vyberte požadovaný jazyk a počkajte, kým sa softvér úplne načíta;
- Ak chcete zvoliť a otestovať webovú kameru, kliknite na „Utility“ v hlavnej ponuke a potom na tlačidlo „Základné nastavenia“ v ľavom stĺpci.
- V sekcii Video vyberte z rozbalovacej ponuky Logitech Webcam Pro 9000 a potom kliknite na tlačidlo „Test“ (Obr. 8)



Obr. 8